

FS709

HP INTUMESCENT SEALANT

Sellador intumescente resistente al fuego

05-08-2024 / V 1

Descripción

FS709 HP es un sellador intumescente de grafito de alta expansión que se expande rápidamente cuando se expone al fuego. Este producto ha sido formulado para cerrar las penetraciones de tuberías combustibles en caso de incendio, ofreciendo una mayor versatilidad que los sistemas de collarín, fleje o manguito.



Características y Beneficios

- Hasta 4 horas de resistencia al fuego - Probado según EN 1366-3 y EN 1366-4.
- Versátil y fácil de aplicar.
- Se puede utilizar con el panel FB750 Intubatt.
- Ensayado con tubos combustibles de hasta 125 mm, tubos incombustibles aislados de hasta 160 mm,
- cables, bandejas/escaleras/cestas de cables (hasta 500 mm), haces de cables (hasta 100 mm)
- Ensayado en aberturas de hasta 600 x 600 mm.
- Ensayado para su uso en juntas lineales de hasta 25 mm.
- Identificador único de trazabilidad Optifire®.

Finalidad de uso

FS709 está diseñado para restablecer el comportamiento frente al fuego de paredes y suelos de compartimentos que han sido violados por servicios. FS709 es adecuado para su uso en paredes flexibles y paredes rígidas (75 mm o más anchas), suelos rígidos (100 mm o más anchos), paredes y suelos CLT, y también con FB750 Intubatt y FR230 Intucompound, y FB770 Intudeck. FS709 ha sido probado con las siguientes penetraciones de servicio - tuberías combustibles (ABS, PE, PP, HDPE, PVC, PB, iMist, PEX...) de hasta 200 mm - tuberías incombustibles aisladas de hasta 160 mm - tipos de aislamiento de tuberías: caucho nitrílico, fibra de vidrio, PIR, fibra de roca de hasta 60 mm de grosor de pared aislante - cables individuales o grupos de cables, bandejas de cables perforadas y no perforadas, escalerillas de cables, cestas de cables, haces de cables, canales, espacios entre barras colectoras, etc.

Embalaje

Caja de 12 cartuchos de 310 ml.

Color disponible

Antracita

Trazabilidad e identificación del producto

Nullifire aporta al mercado tecnologías de identificación únicas que ofrecen a arquitectos, especificadores, contratistas

Ficha técnica

FS709

HP INTUMESCENT SEALANT

Información técnica

Viscosidad		Tixotrópico
Composición		Masilla de grafito en base de agua.
Clasificación acústica	EN ISO 10140:2-2010	Hasta 62 dB
Comportamiento medioambiental		EPD (EPD genérica del sellador acrílico de FEICA M1)
Velocidad de curado	a 20°C y 50% HR	1 mm/día (secado completo para una junta de 20 mm de profundidad)
Gravedad específica	ISO 1183-1	1,30 g/cm3
Reacción al fuego	EN 13501-1	Clase E
Durabilidad	EN 13162 tai EN 14303, EN ISO 1519	Tipo Z1: destinado al uso en condiciones internas de alta humedad, excluyendo temperaturas inferiores a 0°C (también cubre Z2).
Ph		8,5 -9,5
Tiempo de formación de la piel	23°C, 50% HR	~ 90 minutos
Temperatura de aplicación		+5°C a 60°C
Dureza Shore A	ISO 868	~ 77
Temperatura de servicio		-25°C a +70°C
Medioambiental / COV		29 g/l
Almacenamiento		En su envase original a una temperatura de entre +5°C y +25°C Proteger de la congelación

Preparación del sustrato

Todas las superficies deben estar limpias y en buen estado, libres de suciedad, grasa y otros contaminantes. Si se requiere una línea perimetral nítida, utilice una cinta adhesiva adecuada a 25 mm del borde de la abertura.

Herramientas necesarias

Pistola de sellado con sellador Herramienta/espátula de perfilado con sellador Cinta de enmascarar (si se requiere un acabado decorativo de los sustratos circundantes)

Áreas de aplicación

La masilla ignífuga intumescente FS709 se utiliza para el sellado ignífugo de penetraciones, para restaurar el índice ignífugo del sustrato (paneles de yeso, paredes de mampostería/hormigón, suelos de mampostería/hormigón).

Preparación

Los soportes deben estar secos, limpios y libres de polvo, aceite y grasa. Para garantizar una buena adherencia, elimine las lechadas de cemento, los restos de lubricantes y otras impregnaciones. La temperatura del soporte y del aire ambiente debe ser como mínimo de +5 °C.

Ficha técnica

FS709

HP INTUMESCENT SEALANT

Aplicación

Inserte el material de soporte necesario (consulte la clasificación de productos probados) para garantizar la profundidad correcta del sellado. Utilizando una herramienta adecuada, corte la boquilla del cartucho según el tamaño del cordón y el ángulo requeridos, y cargue el cartucho en la pistola selladora. Aplique el sellante en el hueco hasta la profundidad y anchura requeridas. Trabaje y aplique inmediatamente un acabado liso con una herramienta de perfilado húmeda o una espátula.

Cobertura

Para determinar la cantidad de sellante necesaria, calcule como en el siguiente ejemplo (en mm): (Anchura del hueco x Profundidad x Longitud total) / 310 = N° de cartuchos Para más información sobre métodos de aplicación y requisitos de material, póngase en contacto con el Departamento de Servicios Técnicos de Tremco CPG Iberia.

Limpieza de herramientas

FS709 se alisa con agua. El material (espátula de alisado) debe limpiarse con agua antes del secado.

Por favor, tenga en cuenta

Sólo para uso en condiciones internas secas; para uso en otras condiciones ambientales, contactar con los Servicios Técnicos. Si se utiliza alrededor de tuberías de acero al carbono Pegler X-Press, se debe consultar al fabricante de la tubería y seguir sus recomendaciones. No utilizar alrededor de tuberías de CPVC; para esta aplicación específica, utilizar FS719 HP Blue para CPVC.

Mantenimiento

No requiere mantenimiento después de la instalación. Se recomienda una inspección rutinaria para garantizar que no se produzcan daños en el sistema.

Garantía

Los productos de Tremco CPG Iberia se fabrican siguiendo estrictas normas de calidad. Cualquier producto que haya sido aplicado (a) de acuerdo con las instrucciones escritas de Tremco CPG Iberia y (b) en cualquier aplicación recomendada por Tremco CPG Iberia, pero que se demuestre que es defectuoso, será sustituido gratuitamente. No se aceptará ninguna responsabilidad por la información proporcionada en este folleto, aunque se publique de buena fe y se considere correcta. Tremco CPG Iberia se reserva el derecho de modificar las especificaciones del producto sin previo aviso, de acuerdo con la política de la empresa de desarrollo y mejora continuos.

Precauciones de salud y seguridad

Antes de utilizar el producto, consulte la ficha de datos de seguridad.

Evite el contacto con la piel y los ojos.

No inhale el producto.

Ficha técnica

FS709

HP INTUMESCENT SEALANT

Utilícelo únicamente en locales con una buena ventilación.
Guardar fuera del alcance de los niños.

Servicio técnico

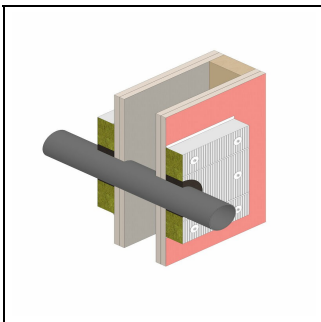
Tremco CPG Iberia cuenta con un equipo de experimentados técnicos-comerciales que proporcionan asistencia en la selección y especificación de productos. Para obtener información más detallada, servicio y asesoramiento, llame al Servicio de Atención al Cliente al +34 937 197 005.

Ficha técnica

FS709

HP INTUMESCENT SEALANT

Imágenes de la aplicación



1.

Certificación



Tremco CPG Iberia SLU
Ronda Maiols, 1. Edificio
BMC. Local 135-137
08192 Sant Quirze del
Vallès, Barcelona
España
T: +34 937197005